



اطلاعیه فنی



تاریخ: ۱۳۹۵/۱۰/۰۴

شماره: ۱۳۹۵-۹۶

کلید مدرک: ۱۶۳۸۱

نوع خودرو: 206 SD

عنوان: نصب EMS CONTINENTAL به همراه دریچه گاز و پدال گاز برقی

احتراماً پیرو نصب EMS CONTINENTAL به همراه دریچه گاز و پدال گاز برقی بر خودروی ۲۰۶ صندوقدار ، بدینوسیله قطعات جدید مطابق ذیل معرفی می گردد .

ردیف	کد اختصاصی	شرح
1	۱۷۵۱۳۰۳۸	موتور کامل EMS:CONTINENTAL TU5JP4 دریچه گاز برقی
2	۰۷۴۰۴۰۴۵	مجموعه دریچه گاز برقی CONTINENTAL
3	۰۳۲۰۳۰۳۵	پدال گاز برقی موتور TU5
4	۱۸۱۰۴۰۳۱	پایه نگهدارنده فشنگی پدال گاز
5	۰۹۴۰۱۰۱۱	سوییچ الکتریکی دو پایه کلاچ
6	۰۶۱۱۵۰۱۱	درپوش به قطر ۱۸ میلیمتر
7	۱۷۴۰۴۰۱۲	مهره واشردار ۱۰-۴/۷-۱۰۰*۶
8	۱۸۴۰۱۰۱۱	مجموعه هواکش موتور TU5
9	۱۶۶۰۴۱۶۸	لوله جلویی اگزوز با کاتالیست موتور TU5 و EMS: CONTINENTAL
10	۲۰۹۰۳۱۸۷	واحد کنترل الکترونیکی موتور CONTINENTAL - (IK00634980)
11	۱۸۱۴۸۰۵۲	پایه نگهدارنده جعبه الکترونیکی موتور
12	۲۰۹۰۳۱۸۸	مجموعه واحد کنترل الکترونیکی موتور CONTINENTAL و نگهدارنده (شامل مجموع قطعات ۲۰۹۰۳۱۸۷ و ۱۸۱۴۸۰۵۲)
13	۱۶۷۰۱۰۸۷	منیفولد هوا موتور TU5
14	۱۰۰۰۳۳۱۱	دسته سیم الکتریکی موتور (IK00664080)
15	۱۰۰۰۲۳۷۴	دسته سیم الکتریکی اصلی (IK00663980)

صفحه : ۱

تصویب: معاونت مهندسی و کیفیت

نام: عبدالرضا مهدی

از: ۲

(Signature)

تایید: مدیریت مهندسی خودرو

نام: فریبرز زینالی

امضاء:

(Signature)

واحد تهیه کننده

کلید: سعید ضیایی موید

امضاء:

(Signature)

اقدام کننده: آزاده نوروزی

امضاء:

(Signature)

تاریخ: ۱۳۹۵/۱۰/۰۴

شماره: ۱۳۹۵-۹۶

کلید مدرک: ۱۶۳۸۱

نوع خودرو: 206 SD

اطلاعیه فنی

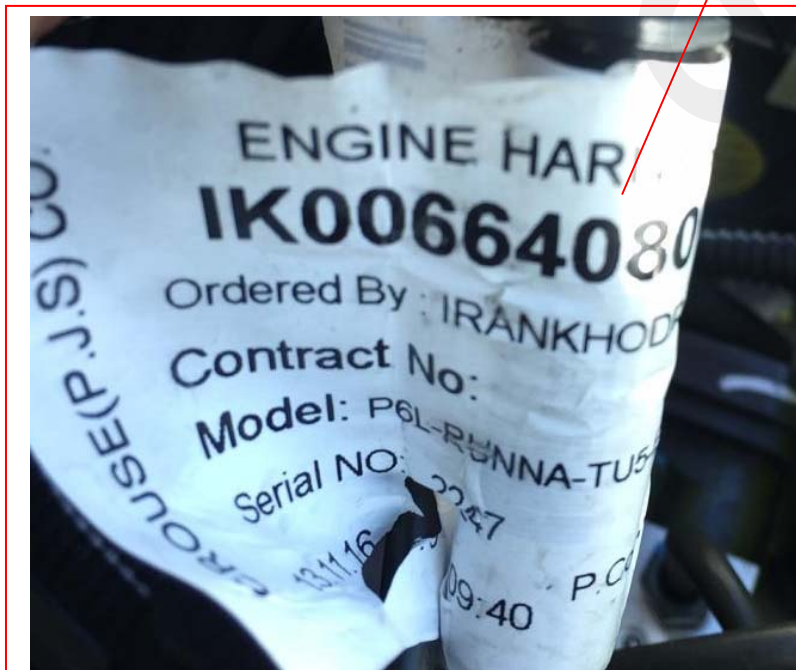


عنوان: نصب EMS CONTINENTAL به همراه دریچه گاز و پدال گاز برقی

۲۰۹۰۳۱۸۷: واحد کنترل الکترونیکی موتور CONTINENTAL - (IK00634980)



۱۰۰۰۳۳۱۱: دسته سیم الکتریکی موتور (IK00664080)



صفحه: ۲

تصویب معاونت مهندسی و کیفیت

نام: عبدالرضا امیدي

از: ۲

مدیریت مهندسی خودرو

نام: فریدون زنجالی

امضاء:

واحد تهیه کننده

تایید کننده: سید علی حسینی مویبد

امضاء:

اقدام کننده: آزاده نوروزي

امضاء: