

موضوع: دستورالعمل بررسی و تعویض اتصال مفصلی جعبه فرمان برای خودروهای تندر ۹۰ و ساندر

قابل توجه کلیه نمایندگی های مجاز

با توجه به احتمال وجود ایراد در برخی از قطعات اتصال مفصلی جعبه فرمان خودروهای تندر ۹۰ و ساندر، نیاز است تا پس از تماس با مالکین خودروهایی که لیست آنها متعاقباً توسط مدیریت محترم شبکه اعلام خواهد شد و مراجعه ایشان به نمایندگی، نسبت به بازدید و در صورت نیاز تعویض مطابق مراحل اعلام شده ذیل اقدام گردد:

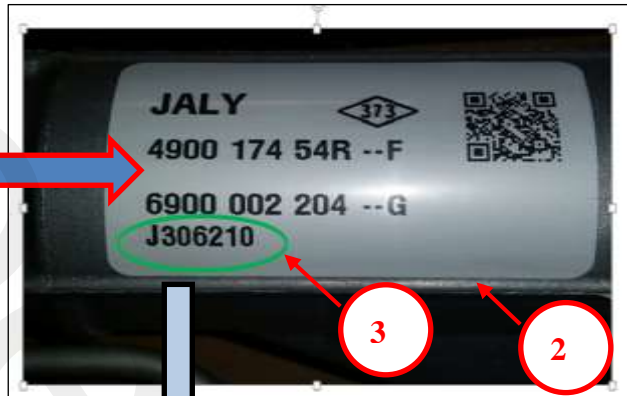
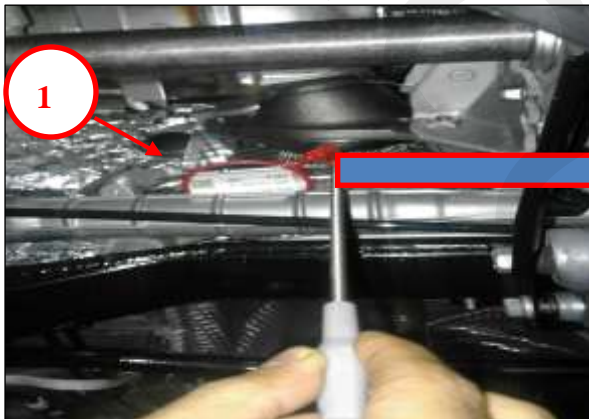
- مرحله اول (عملیات ۱):

- کنترل شماره ساخت که بر روی برچسب پوسته جعبه فرمان ثبت شده است.

- خودرو را روی جک دو ستون قرار دهید.

- سپس با استفاده از یک آینه (1) شماره ساخت را از روی برچسب (2) روی جعبه فرمان قرائت نمایید.

- شماره ساخت جعبه فرمان (3) با یک حرف بزرگ انگلیسی و در ادامه ۶ یا ۷ عدد ایجاد شده است.



		PIECE A REMPLACER OU NON PART TO BE REPLACED OR NOT	
Saisir le numero lu sur la cremailere Insert the serial number check on the steering ass		→ J306210	Part to be replaced !
		Check	
A		B	C

تهیه کننده	تایید کننده	تصویب کننده
نام: مهدی عبدی - حمیدرضا تقی پوریان تاریخ: ۱۳۹۵/۳/۱ امضاء	نام: امیر ترابی زاده تاریخ: ۱۳۹۵/۳/۱ امضاء	نام: سیروان زبیری تاریخ: ۱۳۹۵/۳/۱ امضاء

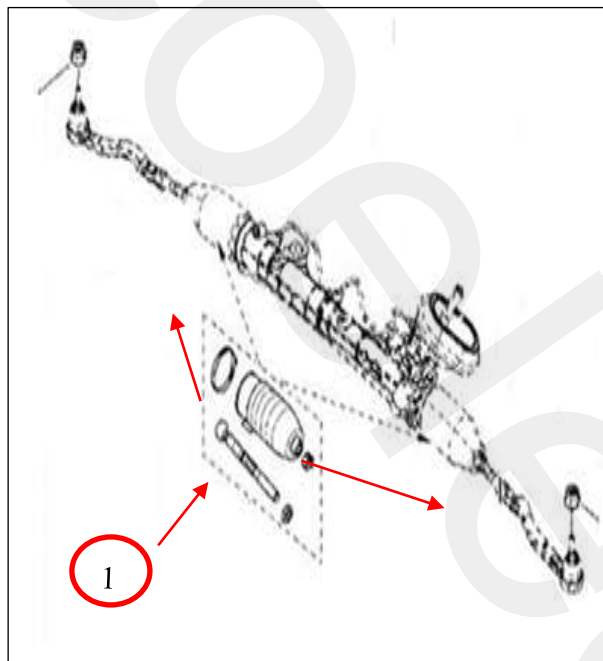
موضوع: دستورالعمل بررسی و تعویض اتصال مفصلی جعبه فرمان برای خودروهای تندر ۹۰ و ساندر

- شماره ساخت جعبه فرمان را در خانه (A) از فایلی که به پیوست این اطلاعیه می باشد قرار دهید.
 - دکمه "Check" را فشار دهید (B)
 - نتیجه در فضای (C) ظاهر می گردد:
- اگر عبارت "Part OK!" نوشته شده بود، آنگاه خودرو سالم می باشد.

اگر عبارت "Part to be replaced!" نوشته شده بود، آنگاه جعبه فرمان باید تعمیر گردد (به مرحله بعدی مراجعه گردد).

- مرحله دوم (عملیات ۲):

- در صورت معیوب بودن جعبه فرمان، باید اتصالات مفصلی چپ و راست آن را تعویض نمایید.
- میله اتصال مفصلی جعبه فرمان به همراه گردگیرها و مهره های سمت چپ و راست را مطابق با دستورالعمل باز و نصب مجدد میله اتصال جعبه فرمان تعویض نمایید (MR مربوط به هر خودرو).



تهیه کننده	تایید کننده	تصویب کننده
نام: مهدی عبدی - حمیدرضا تقی پوریان تاریخ: ۱۳۹۵/۳/۱ امضاء	نام: امیر ترابی زاده تاریخ: ۱۳۹۵/۳/۱ امضاء	نام: سیروان زبیری تاریخ: ۱۳۹۵/۳/۱ امضاء



تاریخ: ۱۳۹۵/۳/۱

شماره: ۳

صفحه ۳ از ۳

LOGB90TN1E/2/1

نوع خودرو: تندر ۹۰ و ساندر

موضوع: دستورالعمل بررسی و تعویض اتصال مفصلی جعبه فرمان برای خودروهای تندر ۹۰ و ساندر

نکته مهم - لطفا موارد ذیل را در مورد عملیات باز و نصب مجدد مدنظر قرار دهید:

- اتصال مفصلی جعبه فرمان را با ابزار مخصوص مربوطه (سریال ۲۱۰۰۱۲) قفل نمایید.
- قطعه مورد نظر را با استفاده از ابزار باز و نصب مجدد (سریال ۲۳۵۰۰۶) دمونتاز نمایید.
- رزوه های اتصال مفصلی را به چسب محکم کننده (High resistance thread lock) آغشته نمایید.
- دنده شانه ای و اتصال مفصلی را با گریس سیلیکونی (Silicone grease) آغشته نمایید.
- زوایای اکسل جلو را بررسی کنید (به بخش تعمیراتی اکسل جلو و مقادیر تنظیم رجوع کنید).

قطعات:

نام قطعه	سریال	ضریب مصرف
میله اتصال مفصلی جعبه فرمان	۲۴۵۲۸۶	۲
مهره سبک فرمان	۲۱۱۴۸۹	۲
کیت گردگیر جعبه فرمان	۲۴۵۲۷۷	۲
high resistance thread lock (چسب محکم کننده)	۲۱۳۰۰۳	-
silicone grease (گریس سیلیکونی)	۲۱۳۰۰۲	-

کد اجرت:

عملیات ۱:

شرح اجرت	کد	زمان
بررسی شماره در نرم افزار OTS	0095	۰.۱
بررسی شماره ساخت ثبت شده بر روی پرچسب جعبه فرمان	7602	۰.۲

عملیات ۲:

شرح اجرت	کد	زمان
بررسی شماره در نرم افزار OTS	0095	۰.۱
تعویض میله های اتصال جعبه فرمان، شامل بررسی جعبه فرمان و تنظیم زوایای اکسل جلو	7616 7604	۲.۴

به منظور پرداخت هزینه های گارانتی، نمایندگی می بایست شماره ساخت جعبه فرمان معیوب را در سند گارانتی و در قسمت "اظهارات ثبت کلیم (Comment)" وارد نماید.

تهیه کننده	تایید کننده	تصویب کننده
نام: مهدی عبدی - حمیدرضا تقی پوریان تاریخ: ۱۳۹۵/۳/۱ امضاء	نام: امیر ترابی زاده تاریخ: ۱۳۹۵/۳/۱ امضاء	نام: سیروان زبیری تاریخ: ۱۳۹۵/۳/۱ امضاء